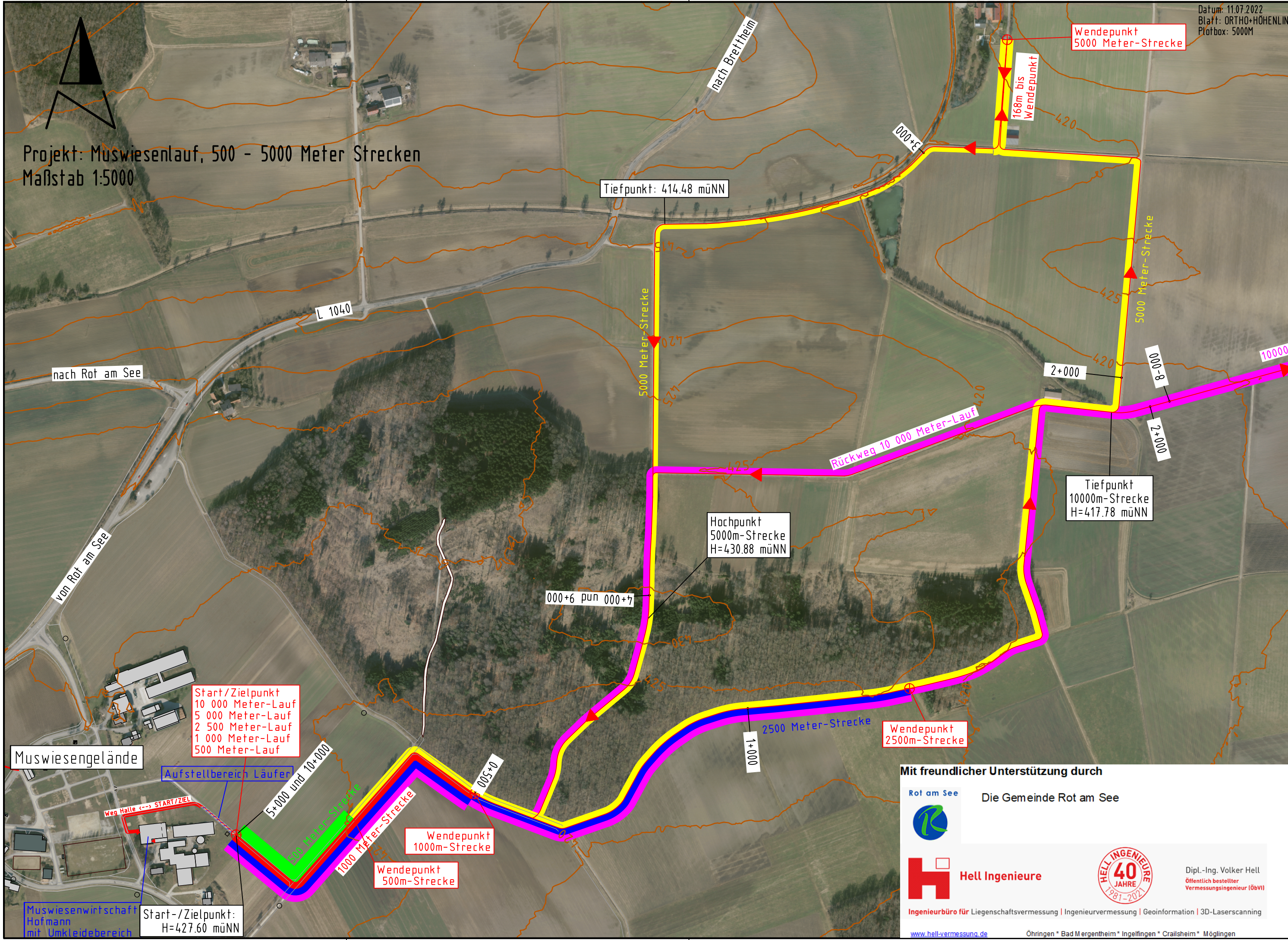


Projekt: Muswiesenlauf, 500 - 5000 Meter Strecken
Maßstab 1:5000



Start/Zielpunkt
10 000 Meter-Lauf
5 000 Meter-Lauf
2 500 Meter-Lauf
1 000 Meter-Lauf
500 Meter-Lauf

Aufstellbereich Läufer

Weg Halle (←→) START/ZIEL

Start-/Zielpunkt:
H=427.60 müNN

Tiefpunkt: 414.48 müNN

Hochpunkt
5000m-Strecke
H=430.88 müNN

Wendepunkt
5000 Meter-Strecke

168m bis
Wendepunkt

Tiefpunkt
10000m-Strecke
H=417.78 müNN

Wendepunkt
2500m-Strecke

Wendepunkt
1000m-Strecke

Wendepunkt
500m-Strecke

Mit freundlicher Unterstützung durch

Rot am See Die Gemeinde Rot am See



Dipl.-Ing. Volker Hell
Öffentlich bestellter
Vermessungsingenieur (öbvli)

Ingenieurbüro für Liegenschaftsvermessung | Ingenieurvermessung | Geoinformation | 3D-Laserscanning

www.hell-vermessung.de

Öhringen * Bad Mergentheim * Ingelfingen * Crailsheim * Möglingen