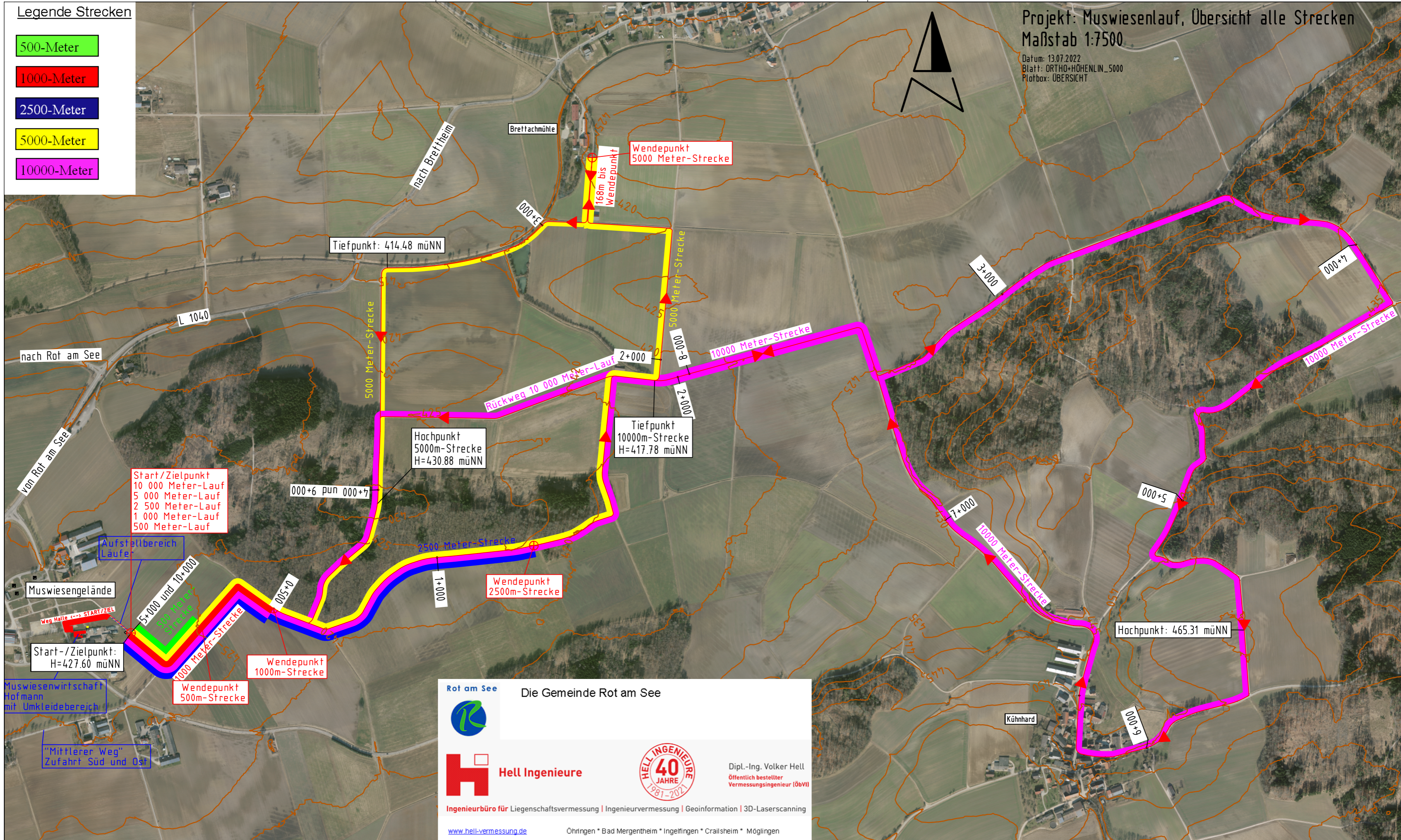


Legende Strecken

- 500-Meter
- 1000-Meter
- 2500-Meter
- 5000-Meter
- 10000-Meter

Projekt: Muswiesenlauf, Übersicht alle Strecken  
 Maßstab 1:7500

Datum: 13.07.2022  
 Blatt: ORTHO+HÖHENLIN\_5000  
 Plotbox: ÜBERSICHT



Start/Zielpunkt  
 10 000 Meter-Lauf  
 5 000 Meter-Lauf  
 2 500 Meter-Lauf  
 1 000 Meter-Lauf  
 500 Meter-Lauf

Aufstellbereich  
 Läufer

Muswiesengelände

Start-/Zielpunkt:  
 H=427.60 müNN

Muswiesenwirtschaft  
 Hofmann  
 mit Umkleibereich

"Mittlerer Weg"  
 Zufahrt Süd und Ost

Rot am See Die Gemeinde Rot am See



Dipl.-Ing. Volker Hell  
 Öffentlich bestellter  
 Vermessungsingenieur (öbVl)

Ingenieurbüro für Liegenschaftsvermessung | Ingenieurvermessung | Geoinformation | 3D-Laserscanning

[www.hell-vermessung.de](http://www.hell-vermessung.de)

Öhringen \* Bad Mergentheim \* Ingelfingen \* Crailsheim \* Möglingen